

Protokol z místního šetření o zjištění rozsahu povodňových škod způsobených povodní ze dne 7. 6. 2020

Číslo protokolu:

6

Správce vodního toku: Povodí Moravy, s.p., provoz Šumperk

Lokalita (k.ú., obec): Filipová - Loučná n. Desnou

Vyhlášení 3. SPA (popř. 2.SPA) dne: 7. 6. 2020

Vodní tok : Desná

ř. km od...25.500..... do28.700.....

Vodní dílo: HM 224 552, HM 223 710 a HM 220 210

v ř. km 25,380-26,840 a 26,862-28,758; 26,840-26,860; 27,705

Podmínky při prohlídce (vodní stav, průtok, počasí apod.):

oprava /-rekonstrukce

A. Druh a rozsah závadného stavu - poruchy

kód číselníku	poř. č.	popis	měrná jednotka	množství	odhad nákladů	B. * Druh a rozsah nápravného opatření	C. ** Naléhavost nápravného opatření
(1)	A1	výmol za opevněním břehu, dna,	m ³				
(1)	A2	břehová nátrž přirozeného koryta	m ³	127	198 120 Kč		
(2)	A3	pomístné úpravy vodních toků (zához, rovnánina)	m	770	2 440 900 Kč		
(3)	A4	nánosy, sedimenty v korytě, zdří, nádrží,	m ³	508	1 168 400 Kč		
(3)	A5	břehové dlažby včetně patky	m ²				
(4)	A6	břehové zdi	m ²	241,5	1 086 750 Kč		
(4)	A7	opevnění dna	m ²	22,4	123 200 Kč		
(4)	A8	stavební části jezu, přehrady,	m ²	192	1 824 000 Kč		
(4)	A9	součást vodního díla: pilíř břehový, středový	m ²				
(4)	A10	součást vodního díla: propust šterková, rybí	m ²	62	589 000 Kč		
(4)	A11	ochranná hráz břehová, inundační,	m				
(5)	A12	součást vodního díla: manipulační uzávěr	ks				
(6)	A13	součást vodního díla: technologická část jezu, přehrady	ks				
(6)	A14	součást vodního díla: technické zázemí jezu, přehrady	ks				
(6)	A15	stavební část MVE	ks				
(6)	A16	technologická část MVE	ks				
(6)	A17	stabilizační práh	ks				
(7)	A18	stabilizační stupeň	ks	12	2 482 350 Kč		
(7)	A19	ostatní					

Pod kód (8) Ostatní spadají údaje, které nelze zahrnout do předchozích 7 konkrétních ukazatelů. Jmenovitě specifikované práce vložte do samostatných vložených řádků pod (8).

*** Druh nápravného opatření:**

- B1. provizorní zabezpečení poruchy
- B2. dočasné zajištění funkce
- B3. definitivní odstranění poruchy
- B4. odstranění provizorního zabezpečení při povodni
- B5. posudek
- B6. ostatní

**** Naléhavost realizace nápravného opatření:**

- C1. neodkladná
- C2. do jednoho roku do 2021
- C3. ostatní

Příčiny, okolnosti vzniku závadného stavu (popis): Ke vzniku povodňové škody došlo v důsledku působení průtoku, který dosáhl Q5

Závažné důsledky trvání závadného stavu (popis): při povodni na úseku dlouhém 3,2 km došlo ke vzniku nátrží, vyplavení opevnění a nánosů. Dále byly poškozeny břehové zdi, opevnění dna a 12 stabilizačních stupňů. Povodeň poškodila i součásti VD, a to zejména rybí přechody a stavební části jezu.

Na základě místního šetření konaného dne 2020..... v obci Filipová - Loučná n. Desnou..... komise konstatuje, že výše uvedená škoda je způsobena povodní z období6/2020..... a s navrženým druhem nápravného opatření v předpokládaném rozsahu souhlasí.

Podpis
za AOPK-Spr
za správce to
za vodoprávní
další účastníc
předseda kom

Celkový odhad nákladů na
realizaci opatření
(zaokrouhлено na tis. Kč)

9.913 tis. Kč

Přílohy:

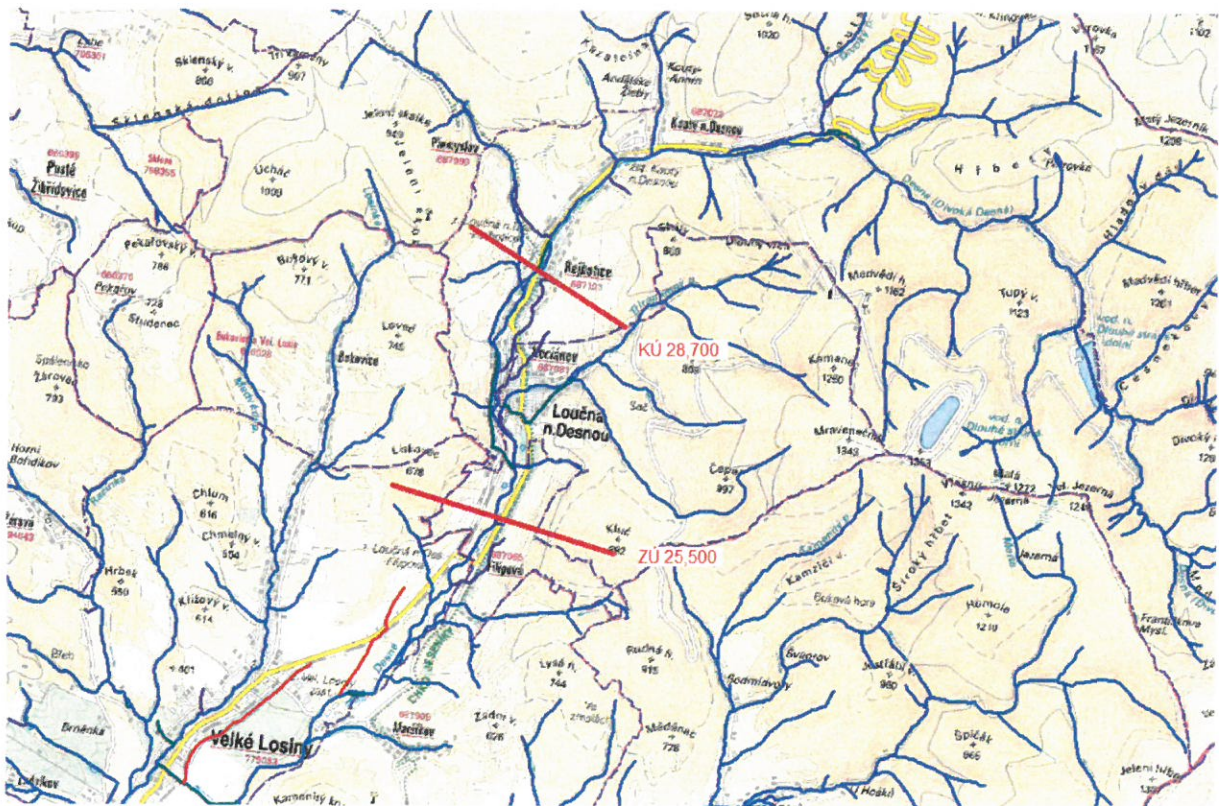
Desná, Filipová - Loučná n. D.
- oprava koryta toku ř. km
25,500-28,700

Bude vyznačen člen komise - stavební rozpočtář (SR)

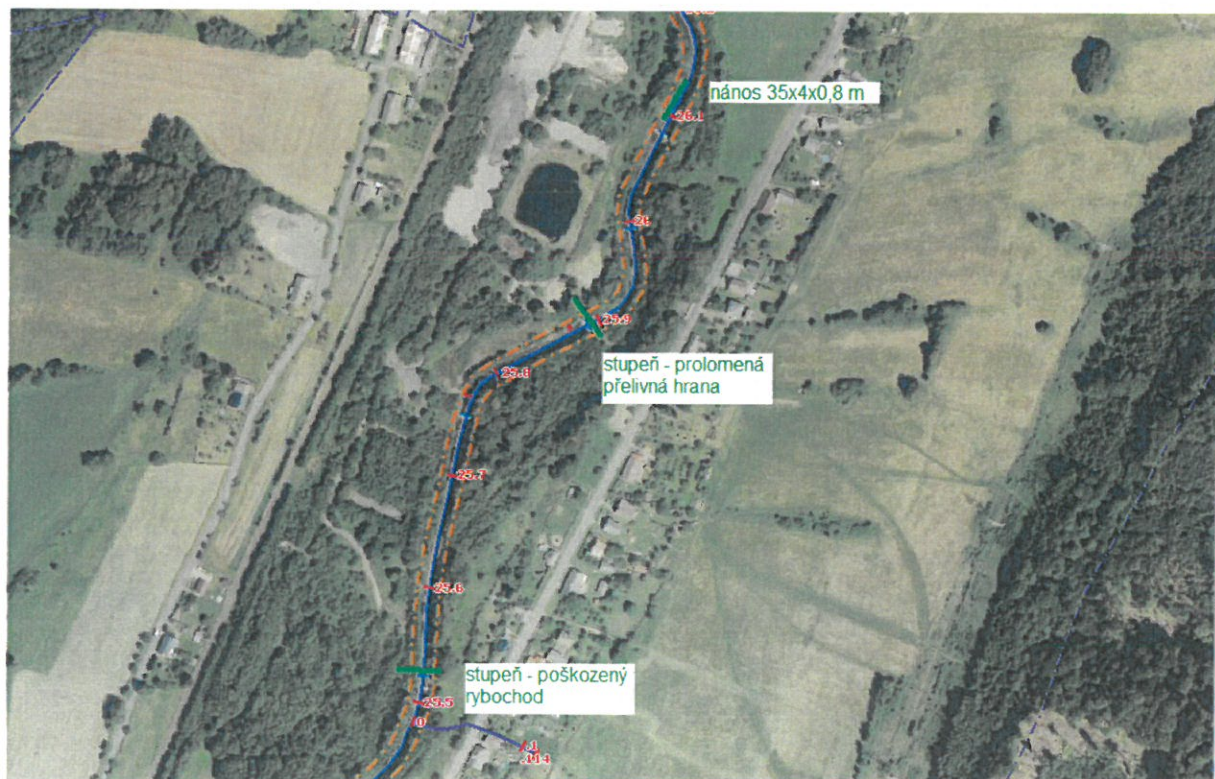
x) Nehodící se škrtněte

Desná, Filipová – Loučná n. D. – oprava koryta toku ř. km 25,500 – 28,700

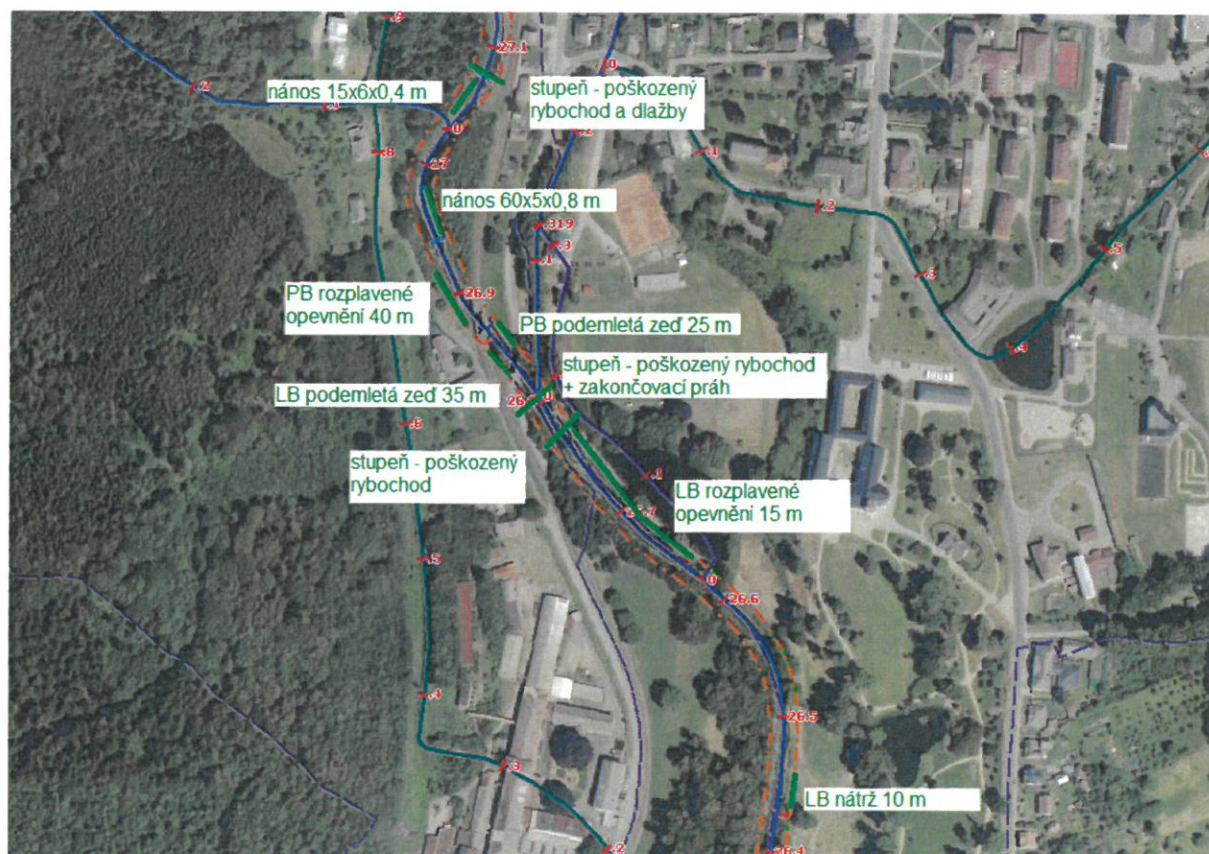
Situace:



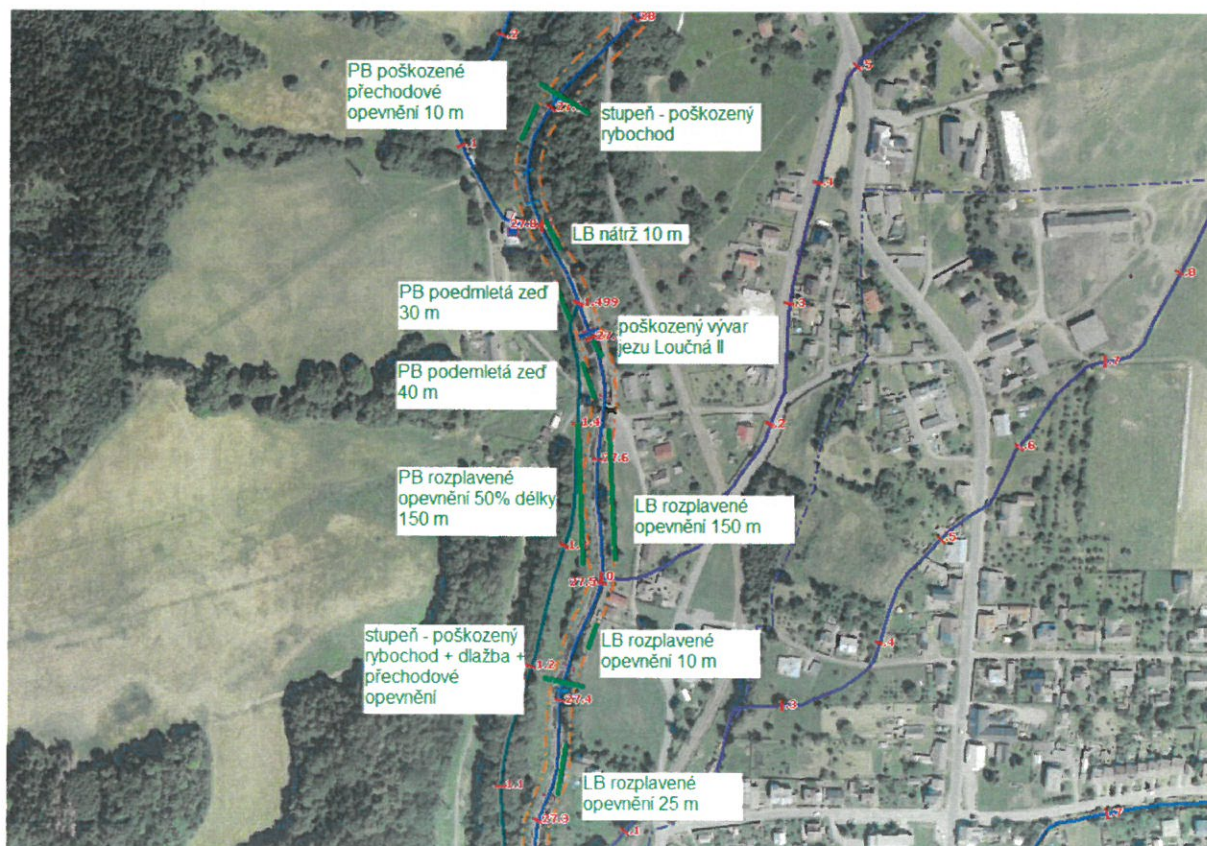
Podrobná situace 1:



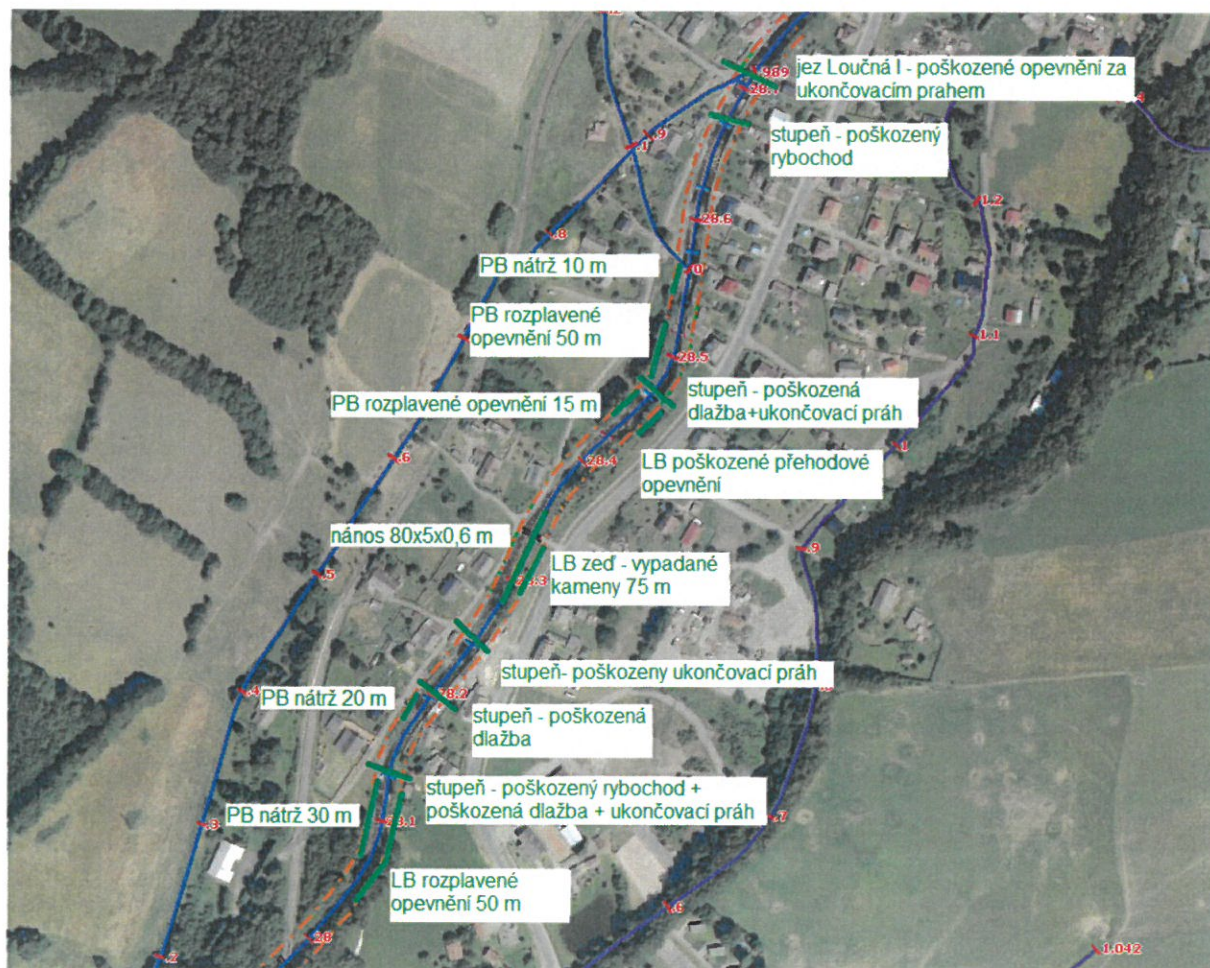
Podrobná situace 2:



Podrobná situace3:



Podrobná situace 4:



Fotodokumentace – příklady povodňových škod:











